



## Estación de trabajo móvil HP ZBook 14 G2 (ENERGY STAR) (X7M11LT)

Suspendido desde 15/10/2016



### Descripción general

#### Capture su inspiración en el lugar que esté.

Cree en cualquier lugar con la estación de trabajo más delgada y liviana de HP, la ZBook Ultrabook™<sup>3</sup> en una pantalla de 14" en diagonal. Esta estación de trabajo personalizable ofrece gráficos 3D impresionantes y un desempeño superior incluso desde las aplicaciones más exigentes. En conjunto, un diseño elegante y con estilo sin precedentes.

Cree en cualquier lugar y ofrezca su mejor trabajo, utilizando la estación de trabajo Ultrabook™<sup>3</sup> ZBook 14 más delgada y liviana con gráficos 3D impresionantes para cargas de trabajo intensas.

★★★★★ 1 reviews

#### Innove en cualquier lugar

Lleve la informática potente donde necesite trabajar. El diseño elegante innovador de la estación de trabajo móvil ZBook 14 es impresionante tanto de viaje, como en las instalaciones de clientes y oficinas satélite. La estación de trabajo HP Ultrabook™<sup>3</sup> redefine la informática móvil.

#### Optimice el rendimiento

Obtenga el rendimiento que necesita con las estaciones móviles más delgadas y livianas de HP equipadas con Windows 8.1,<sup>1</sup> los procesadores Intel® Core™ de 5ta generación i5/i7 más modernos,<sup>4</sup> gráficos 3D AMD FirePro™ profesionales,<sup>5</sup> función táctil opcional<sup>5</sup> y la unidad HP Z Turbo para ofrecer un rendimiento de almacenamiento excepcional.

#### Nunca lo abandona

Afronte su día de trabajo con confianza con la confiable y resistente HP ZBook 14. Esta estación de trabajo móvil ZBook está diseñada para superar las pruebas MIL-STD 810G<sup>6</sup> y atravesó 115.000 horas de pruebas en el Proceso de pruebas total de HP. Las certificaciones ISV ayudan a garantizar que su ZBook funcione con las aplicaciones de estación de trabajo que necesita para hacer su trabajo.

### Especificaciones

#### Sistema operativo

Windows 7 Professional 64 (a través de las actualizaciones de Windows 10 Pro 64)

#### Familia de procesador

Procesador Intel® Core™ i5 de 5ta generación

#### Procesador

Intel® Core™ i5-5200U con gráficos Intel HD 5500 (2,2 GHz, hasta 2,7 GHz con tecnología Intel Turbo Boost, 3 MB de caché, 2 núcleos)

#### Punto clave de ventas MDA

Windows 7 Professional 64 (a través de las actualizaciones de Windows 10 Pro 64)

#### Chipset

Chipset integrado con el procesador

**Ambiental**

Halógeno bajo

**Gestión de seguridad**

Lector de tarjetas inteligentes integrado; HP Spare Key; Inicio de sesión en un paso; Chip de seguridad incorporado TPM 1.2 independiente con certificación Common Criteria EAL4+ Augmented; Ranura para candado de seguridad; Compatibilidad con Intel AT; Sensor de huellas digitales HP (opcional); Computrace con agente de seguimiento GPS

**Memoria, estándar**

16 GB de SDRAM DDR3L-1600 (2 x 8 GB)

**Ranuras de memoria**

2 SODIMM

**Descripción del disco duro**

SATA de 1 TB y 7200 rpm

**Monitor**

Pantalla HD SVA eDP antirreflejo con retroiluminación LED de 35,56 cm (14") en diagonal (1366 x 768)

**Tamaño de pantalla (diagonal)**

35,56 cm (14")

**Gráficos**

Gráficos Intel® HD 5500

**Ubicación del puerto de E/S**

Lateral

**Puertos**

3 USB 3.0; 1 USB 3.0 de carga; 1 DisplayPort; 1 combinación de entrada de micrófono/salida de auriculares estéreo; 1 corriente alterna; 1 RJ-45; 1 conector de expansión; 1 VGA; 1 conector de batería secundaria

**Ranuras de expansión**

1 secure digital; 1 lector de tarjetas inteligentes

**Tipo de interfaz de red**

LAN

**Interfaz de red**

Conexión de red Intel I218-LM Gigabit integrada

**Audio**

Sonido DTS Studio Sound™ (solamente con sistemas operativos Windows). Altavoces estéreo y micrófono integrado (conjunto de micrófono doble cuando cuenta con la cámara web opcional). Botón para silenciar el volumen, teclas de función para subir y bajar el volumen. Conector combinado de entrada de micrófono/salida de auriculares estéreo.

**Alimentación**

Adaptador de CA inteligente y delgado de 65 W (externo)

**Tipo de batería**

Iones de litio de 3 celdas y 50 Wh de larga duración HP

**Eficiencia de energía**

Certificación ENERGY STAR®

**Dimensiones mínimas (anch. x prof. x alt.)**

339 x 237 x 21 mm

**Peso**

A partir de 1,71 kg

**Software**

Las estaciones de trabajo móviles HP incluyen una serie de títulos de software como: HP Performance Advisor, software HP Remote Graphics, HP Client Security, HP Drive Encryption (FIPS 140-2), Microsoft Security Essentials, Microsoft Defender, CyberLink Power2Go, HP ePrint Driver, HP PageLift. Consulte el documento de especificaciones rápidas de este producto para ver una lista completa del software preinstalado.

**Teclado**

Teclado resistente a derrames con drenajes

**Garantía**

Garantía limitada estándar de 3 años para piezas y mano de obra, según el país (posibilidades de ampliación), garantía limitada de 3 años para la batería principal

---

**Descripción general**

- 1 No todos los recursos están disponibles en todas las ediciones o versiones de Windows. Los sistemas pueden requerir la actualización o la compra por separado de hardware, controladores o software para aprovechar las funciones de Windows al máximo. Visite <http://www.microsoft.com>.
- 2 Para discos duros, GB = 1000 millones de bytes. TB = 1 billón de bytes. La capacidad formateada real es menor. Hasta 16 GB (para Windows 7) y hasta 30 GB (para Windows 8.1) del disco se reservan para el software de recuperación del sistema.
- 3 No todas las configuraciones se clasificarán como Ultrabooks™
- 4 Multi-Core está diseñado para mejorar el rendimiento de determinados productos de software. Es posible que no todos los clientes o las aplicaciones de software necesariamente se beneficien con el uso de esta tecnología. Requiere un sistema informático de 64 bits. El rendimiento variará en función de su configuración de hardware y software. El sistema de numeración de Intel no es una medición de rendimiento superior.
- 5 Se vende por separado o como característica opcional.
- 6 Todavía no se realizaron las pruebas de MIL-STD para demostrar la adecuación para cumplir con los requisitos de contratos del Departamento de defensa de EE. UU. o su uso para fines militares. Los resultados de las pruebas no son garantía del rendimiento futuro en estas condiciones de prueba.

### Especificaciones rápidas (1)

#### HP ZBook 14 G2 Mobile Workstation

Research or buy HP printers, desktops, laptops, servers, storage, enterprise solutions and more at the Official Hewlett-Packard Website

---

### Especificaciones técnicas (1)

#### HP and CATIA

The purpose of this document is to provide information that will aid in selection of HP Workstations for running Dassault Systèmes CATIA®.

---

### FAQ/Q&A: Preguntas frecuentes/Preguntas y respuestas (2)

#### RAID FAQ

This document addresses the Frequently Asked Questions about RAID, including the different RAID configurations, how to initialize these configurations, and which configurations are supported by HP.

#### RAID FAQ

This document addresses the Frequently Asked Questions about RAID, including the different RAID configurations, how to initialize these configurations, and which configurations are supported by HP.

---

### Historia de éxito (25)

#### West Coast Customs builds its business with HP Elite PCs, Z-series Workstations

Car enthusiasts know West Coast Customs as the place to go for outrageous custom car-building. Standardizing on HP Elite-series facilitates common user experience and simplifies IT support. HP Z Workstation provides efficient design rendering.

#### AMP'D Gear creates functional, affordable prosthetic devices on HP Workstations

AMP'D Gear makes performance sporting gear for amputees. Its prosthetics must be highly functional—and affordable. Partners Casey Pieretti and Bill Spracher streamline design, collaborate seamlessly with HP EliteBook Mobile and HP Z800 Workstations.

#### Marquette University chooses HP Z1 and EliteBook Mobile Workstations

HP Z1 Workstations, HP ZBook Mobile Workstations empower students to tackle real-world problems. Students are provided real-world technology tools that are widely used in professional engineering settings.

#### Mercury Insurance Group engaged HP MPS to empower their technology vision.

Mercury Insurance Group transitioned from a break/fix environment of unreliable printers and toner to a proactive, optimized print infrastructure using HP MPS.

#### Morgan Motor Company uses HP Z Workstations to design classic sports cars

Morgan Motor Company is an iconic British sports car company. Its current cars evoke the romance of the company's earliest designs from a century before. To design and produce those cars, Morgan turns to the technology of HP Z Workstations.

#### HP Workstations help deliver customized OEM solutions to Momentum Microsystems

Momentum Microsystems customizes the build and integration of high-end workstations, notebooks, servers and software solutions. HP Workstations enable them to provide their customers with a high degree of confidence in developing medical devices.

#### Sage Cheshire Aerospace analyze data utilizing HP Z Workstations

Sage Cheshire Aerospace used HP Z workstations to help Felix Baumgartner become the first human to break the sound barrier without the use of a vehicle, the first to jump from so high in the stratosphere, and the first to free-fall at Mach 1.25.

#### Jonathan Bird Productions powerfully edits and renders with HP Z820 Workstation

Jonathan Bird's Blue World is an educational underwater adventure series by underwater photographer Jonathan Bird. Bird switched to the high-performance HP Z820 Workstation to streamline workflow and meet the high production standards of the series.

#### Otis College of Art and Design prepare students with HP Z Workstations

Otis College of Art and Design helps students prepare for careers in fields ranging from architecture to fashion design. Otis relies on the latest HP Z Workstations to provide its students with the technology to prepare for real-world experience.

#### Factory Five Racing fulfills car enthusiasts' dreams using HP Z Workstations

Factory Five Racing (FFR) gives "car guys" the ability to build their dream car at an affordable price. The quality of its car kits are due in part to HP Z Workstations, which have enabled FFR to engineer better, faster, easier-to-build cars.

### **HP Z Workstations play key role in 3M True Def Scanner for digital oral care**

3M's dental division recently designed a digital impressing system. They chose to work with HP as the OEM to incorporate a small form factor HP Z Workstation to bring world-class technology and support in the simplest, most cost-effective way.

### **Rakuno Gakuen University's conservation efforts are aided by HP Z Workstations**

Rakuno Gakuen University's Agricultural and Environmental Intelligence Service Center relies on HP Z Workstations, HP EliteBook Mobile Workstations and HP Designjet printers for its conservation research work.

### **HP Z820 Workstations provide reliable, high speed processing for Crescent, Inc.**

Crescent, Inc. develops industrial technology products that help companies create highly detailed urban imaging. This demands complex, high-speed processing of vast amounts of data. HP Z820 Workstations meet the need with ease.

### **HP Z Workstations enable success in innovative STEM curriculum for Weber Schools**

A leader in offering a competitive science, math and technology based curriculum, Weber School District in Northern Utah integrates HP Z Workstations to provide educational experience and motivate students to attain their academic potential.

### **Hillsborough County Public Schools STEM magnet programs use HP Workstations**

Hillsborough County Public Schools is the eighth largest school district in the country. Its goal: to be the #1 district in the nation in student achievement. To accomplish that, the district has launched STEM magnet programs using HP Workstations.

### **Hillsborough Co. Public Schools use HP Z Workstations for game design, animation**

Hillsborough County Public Schools is one of the largest school districts in Florida. In the district's Academy of Computer Game Design, students prepare for careers in video game design and animation using high-performance HP Z Workstations.

### **Hexagon Geospatial ups productivity using HP Z Workstation with HP Z Turbo Drive**

Hexagon Geospatial helps its customers to make sense of the dynamically changing world through geospatial software solutions. The company recently tested an HP Z Workstation with HP Z Turbo Drive and workflow productivity dramatically improved.

### **HP Z Workstations enable small firm, Larson & Darby, to do big things in AEC**

Larson & Darby is a full-service architectural, engineering, interiors and technology design firm. Using HP Z Workstations enables it to compete effectively with larger firms in the tech-heavy Architecture/Engineering/Construction (AEC) industry.

### **Overcoming CCTV blind spots with artificial intelligence and HP Workstations**

IVS Technology offers artificial intelligence image and sound analysis that overcomes the limitations of existing closed circuit television systems. Its solutions, running on HP Workstations, can detect criminal activity previously undetectable.

### **Vancouver Film School education starts with HP Z Workstations and Z Displays**

Vancouver Film School proudly proclaims itself the "studio that teaches," where students immerse themselves in production. And all that production takes place on HP Z Workstations and Z Displays, the same tools that industry professionals use.

### **HP Z Workstations deliver benefits of BIM to AEC, Robert A.M. Stern Architects**

Robert A.M. Stern Architects is an industry leader when it comes to applying new technology to solving architectural challenges. Its NY offices are filled with HP Z Workstations to allow flexibility within the firm, and wherever its employees may be.

### **HP Z Turbo Drive facilitates fast, highly accurate geophysical interpretation**

CGG is a fully integrated geoscience company. Their Insight Earth software runs on HP Z840 Workstations equipped with the HP Z Turbo Drive, enabling CGG to consistently guide oil and gas exploration to successful, productive fields and well sites.

### **HP Z Workstations with HP Z Turbo Drives ease 4K workflows for Brain Farm**

Brain Farm Digital Cinema, an award winning entertainment and production company, relies on the fast and powerful HP Z Workstations with Samsung-powered HP Z Turbo Drive SSDs to streamline production of some of the most stunning digital cinema.

### **OSF HealthCare improves preventive care and operations with HP Workstations**

OSF HealthCare provides healthcare-related services such as acute care, education and home care and also operates Jump Trading Simulation & Education Center. Powering these are HP solutions, from HP Thin Clients to high-performance HP Z Workstations.

### **Michigan State University thrives with HP Z Workstations and EliteBook Notebook PCs**

By turning to HP Z Workstations and HP EliteBook Notebook PCs, MSU Law improved its device specifications while cutting costs 40%. Working with HP, MSU Law also gained dedicated, personalized service.

---

## **Hoja de datos (2)**

### **HP and EIZO Geospatial Intelligence Solutions**

Datasheet on how geospatial professionals gain a significant edge in performance and productivity, thanks to the combination of HP Workstations and displays from EIZO.

### **LAR SPL HP ZBook 14 G2 Mobile Workstation Datasheet**

Brief, bullet-oriented document that describes a specific product, service, partner or solution. Informs the reader about the essential capabilities and specifications.

---

## Informe técnico (11)

### Why buy HP Memory?

This whitepaper provides Workstation customers the information they need to decide whether to use HP memory or 3rd party memory. The document also provides some facts on memory technology so that customers can make an informed decision based on their business needs.

### DDR4 Memory Technology on HP Z Workstations

DDR4 is the latest memory technology available for main memory on mobile, desktops, workstations, and server computers. DDR4 is supported on the HP Z440, HP Z640, and HP Z840 Workstations.

### HP and SOLIDWORKS 2016 Whitepaper - A4 version

This whitepaper will guide you in selecting the best system configuration to most effectively run SOLIDWORKS applications. This includes selecting the correct CPU, GPU, Memory, Storage, etc.

### HP and SOLIDWORKS 2016 Whitepaper

This whitepaper will guide you in selecting the best system configuration to most effectively run SOLIDWORKS applications. This includes selecting the correct CPU, GPU, Memory, Storage, etc.

### SSD Endurance White Paper

Manufacturers are working hard to increase the endurance of both commercial and consumer SSDs. There are small steps SSD users can take to extend the lifespan of their SSDs which are covered in this document.

### HP and ANSYS 17

This whitepaper describes HP Workstation recommendations for running ANSYS Mechanical, ANSYS Fluent, and ANSYS CFX simulations on the HP Z440, HP Z640, and Z840 workstations

### HP Z Workstation and PTC Creo White Paper

This white paper explains the recommended configurations for running PTC Creo on HP Z Workstations as well as demonstrates the HP Performance Advisor application.

### Testing the business ruggedness and reliability of HP Business PCs

HP Elite notebooks, tablets, & desktop PCs undergo MIL-STD-810G test procedures as a way to help demonstrate product quality & reliability. Conditions/specs outlined in the MIL-STD-810G test methods are not covered under the HP Limited Warranty.

### Testing the business ruggedness and reliability of HP Business PCs

HP Elite notebooks, tablets, & desktop PCs undergo MIL-STD-810G test procedures as a way to help demonstrate product quality & reliability. Conditions/specs outlined in the MIL-STD-810G test methods are not covered under the HP Limited Warranty.

### Risks of unexpected power loss on solid state drives White Paper

Technical white paper discussing power loss on solid state drives. Informs customers about the risks associated with unexpected power loss on the data integrity of solid state drives (SSDs).

### HP Z2 Mini Workstation - connect up to six displays!

This document explains the functionality of the Z2 Mini's capability to connect to multiple displays. It includes instructions for setting up multiples displays and more.

---





## Presentación al cliente (1)

### HP Workstations designed with the environment in mind

HP workstations are energy efficient, footprint conscious, made with smart materials choices and ethically produced.

---

## Imágenes: producto (9)

			
Center facing	Left facing	Right facing	Left profile closed
54 x 41 (jpg) 54 x 41 (jpg) 54 x 41 (png) 54 x 41 (png) 100 x 70 (jpg) 96 x 72 (jpg)	54 x 41 (jpg) 54 x 41 (jpg) 54 x 41 (png) 54 x 41 (png) 100 x 70 (jpg) 96 x 72 (jpg)	54 x 41 (jpg) 54 x 41 (jpg) 54 x 41 (png) 54 x 41 (png) 100 x 70 (jpg) 96 x 72 (jpg)	54 x 41 (jpg) 54 x 41 (png) 100 x 70 (jpg) 96 x 72 (jpg) 96 x 72 (png) 99 x 74 (png)

96 x 72 (jpg)	96 x 72 (png)
96 x 72 (png)	99 x 74 (png)
	153 x 115 (png)
99 x 74 (png)	
153 x 115 (png)	180 x 135 (png)
180 x 135 (png)	240 x 180 (jpg)
240 x 180 (jpg)	240 x 180 (png)
240 x 180 (png)	247 x 185 (png)
247 x 185 (png)	170 x 190 (jpg)
257 x 193 (png)	257 x 193 (png)
320 x 240 (jpg)	320 x 240 (jpg)
320 x 240 (png)	320 x 240 (png)
474 x 356 (png)	474 x 356 (png)
513 x 385 (png)	513 x 385 (png)
400 x 400 (jpg)	573 x 430 (png)
573 x 430 (png)	800 x 577 (png)
1659 x 1246 (png)	3411 x 2459 (png)
3828 x 2907 (jpg)	4746 x 3757 (png)

96 x 72 (jpg)	96 x 72 (png)
96 x 72 (png)	99 x 74 (png)
	153 x 115 (png)
99 x 74 (png)	
153 x 115 (png)	180 x 135 (png)
180 x 135 (png)	240 x 180 (jpg)
240 x 180 (jpg)	240 x 180 (png)
240 x 180 (png)	247 x 185 (png)
247 x 185 (png)	170 x 190 (jpg)
257 x 193 (png)	257 x 193 (png)
320 x 240 (jpg)	320 x 240 (jpg)
320 x 240 (png)	320 x 240 (png)
474 x 356 (png)	474 x 356 (png)
513 x 385 (png)	513 x 385 (png)
400 x 400 (jpg)	573 x 430 (png)
573 x 430 (png)	800 x 553 (png)
1659 x 1246 (png)	3500 x 2419 (png)
3867 x 2832 (jpg)	4545 x 3388 (png)

96 x 72 (jpg)	96 x 72 (png)
96 x 72 (png)	99 x 74 (png)
	153 x 115 (png)
99 x 74 (png)	
153 x 115 (png)	180 x 135 (png)
180 x 135 (png)	240 x 180 (jpg)
240 x 180 (jpg)	240 x 180 (png)
240 x 180 (png)	247 x 185 (png)
247 x 185 (png)	170 x 190 (jpg)
257 x 193 (png)	257 x 193 (png)
320 x 240 (jpg)	320 x 240 (jpg)
320 x 240 (png)	320 x 240 (png)
474 x 356 (png)	474 x 356 (png)
513 x 385 (png)	513 x 385 (png)
400 x 400 (jpg)	573 x 430 (png)
573 x 430 (png)	800 x 558 (png)
1659 x 1246 (png)	3506 x 2446 (png)
3951 x 2904 (jpg)	4837 x 3432 (png)

153 x 115 (png)	180 x 135 (png)
240 x 180 (jpg)	240 x 180 (png)
247 x 185 (png)	170 x 190 (jpg)
257 x 193 (png)	320 x 240 (jpg)
320 x 240 (png)	3050 x 334 (png)
474 x 356 (png)	513 x 385 (png)
400 x 400 (jpg)	400 x 400 (png)
573 x 430 (png)	3105 x 464 (jpg)
800 x 600 (png)	1659 x 1246 (png)



**Left profile closed**

54 x 41 (jpg)	54 x 41 (png)
100 x 70 (jpg)	96 x 72 (jpg)
96 x 72 (png)	99 x 74 (png)
800 x 112 (png)	153 x 115 (png)
180 x 135 (png)	240 x 180 (jpg)
240 x 180 (png)	247 x 185 (png)
170 x 190 (jpg)	257 x 193 (png)
320 x 240 (jpg)	320 x 240 (png)
474 x 356 (png)	513 x 385 (png)
400 x 400 (jpg)	573 x 430 (png)
3170 x 442 (png)	3261 x 882 (jpg)



**Rear facing**

54 x 41 (jpg)	54 x 41 (jpg)
54 x 41 (png)	54 x 41 (png)
100 x 70 (jpg)	100 x 70 (jpg)
96 x 72 (jpg)	96 x 72 (jpg)



**Rear facing**

54 x 41 (jpg)	54 x 41 (png)
100 x 70 (jpg)	96 x 72 (jpg)
96 x 72 (png)	99 x 74 (png)



**Right profile closed**

54 x 41 (jpg)	54 x 41 (png)
100 x 70 (jpg)	96 x 72 (jpg)
96 x 72 (png)	99 x 74 (png)



**Right profile closed**

54 x 41 (jpg)	54 x 41 (png)
100 x 70 (jpg)	96 x 72 (jpg)
96 x 72 (png)	99 x 74 (png)



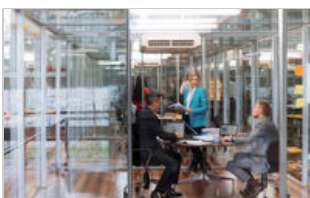
96 x 72 (png)	96 x 72 (png)
99 x 74 (png)	99 x 74 (png)
153 x 115 (png)	153 x 115 (png)
180 x 135 (png)	180 x 135 (png)
240 x 180 (jpg)	240 x 180 (jpg)
240 x 180 (png)	240 x 180 (png)
247 x 185 (png)	247 x 185 (png)
170 x 190 (jpg)	170 x 190 (jpg)
257 x 193 (png)	257 x 193 (png)
320 x 240 (jpg)	320 x 240 (jpg)
320 x 240 (png)	320 x 240 (png)
4335 x 321 (png)	474 x 356 (png)
474 x 356 (png)	513 x 385 (png)
513 x 385 (png)	400 x 400 (jpg)
400 x 400 (jpg)	400 x 400 (png)
400 x 400 (png)	573 x 430 (png)
573 x 430 (png)	4882 x 526 (jpg)
800 x 600 (png)	800 x 600 (png)
1659 x 1246 (png)	1659 x 1246 (png)
1500 x 1508 (jpg)	3798 x 2701 (png)
3798 x 2903 (jpg)	

153 x 115 (png)	180 x 135 (png)
240 x 180 (jpg)	240 x 180 (png)
247 x 185 (png)	170 x 190 (jpg)
257 x 193 (png)	320 x 240 (jpg)
320 x 240 (png)	474 x 356 (png)
513 x 385 (png)	400 x 400 (jpg)
573 x 430 (png)	800 x 576 (png)
3914 x 2817 (png)	4233 x 3168 (jpg)

153 x 115 (png)	180 x 135 (png)
240 x 180 (jpg)	240 x 180 (png)
247 x 185 (png)	170 x 190 (jpg)
257 x 193 (png)	320 x 240 (jpg)
320 x 240 (png)	3055 x 326 (png)
474 x 356 (png)	513 x 385 (png)
400 x 400 (jpg)	400 x 400 (png)
573 x 430 (png)	3075 x 461 (jpg)
800 x 600 (png)	1659 x 1246 (png)

800 x 114 (png)	153 x 115 (png)
180 x 135 (png)	240 x 180 (jpg)
240 x 180 (png)	247 x 185 (png)
170 x 190 (jpg)	257 x 193 (png)
320 x 240 (jpg)	320 x 240 (png)
474 x 356 (png)	513 x 385 (png)
400 x 400 (jpg)	573 x 430 (png)
3163 x 449 (png)	3292 x 750 (jpg)

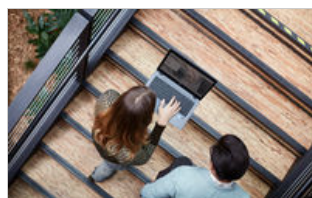
## Imágenes: producto en uso (36)



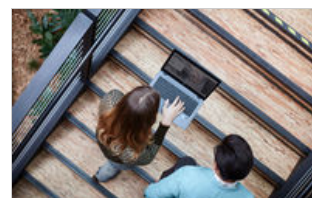
A group of people using an HP ZBook 14 and an HP EliteBook Revolve



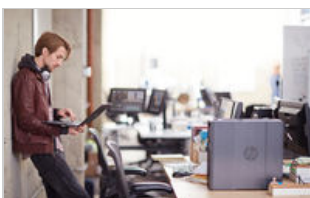
A group of workers use a HP ZBook 14 G2 Mobile Workstation, HP ZBook



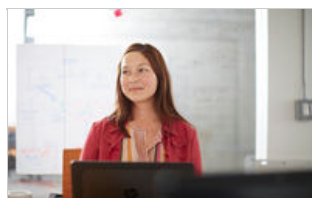
A man and woman look at a HP ZBook 14G2 Mobile Workstation



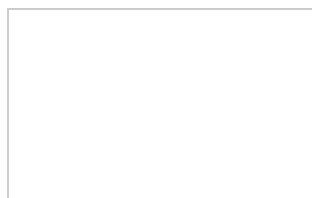
A man and woman look at a HP ZBook 14G2 Mobile Workstation



A man works on a HP ZBook 14G2 Mobile



A woman using a HP ZBook 14G2 Mobile



Creative professionals using dual HP



Creative professionals using dual HP



Workstation.



Creative professionals using dual HP DreamColor z27x

Workstation in an office.



Creative professionals using dual HP DreamColor Z27x

DreamColor Z27x



Creative professionals using dual HP DreamColor z27x

DreamColor Z27x



Creative professionals using dual HP DreamColor Z27x



Creative professionals using HP 14 G2 ZBook Mobile Workstations



Dual HP z24nq Displays with ZBook 14, Landscape orientation



Dual HP z24nq Displays with ZBook 14, Landscape orientation



Dual HP z24nq Displays with ZBook 14, Portrait orientation



Group of coworkers using a HP ZBook 15 G2 Mobile Workstation, HP



Group of young professionals working while using a HP



Man and woman using a HP ZBook 14G2 Mobile Workstation in an office.



Man using a HP ZBook 14 G2 Mobile Workstation



Man using a HP ZBook 14 G2 Mobile Workstation while standing.



Man using a HP ZBook 14G2 Mobile Workstation in an



Man using a HP ZBook 14G2 Mobile Workstation while



Man using a HP ZBook 14G2 Mobile Workstation while



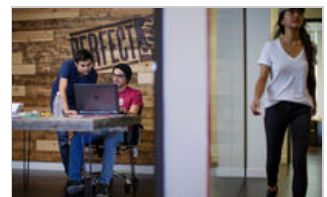
Overhead view of creative professionals working in an office with



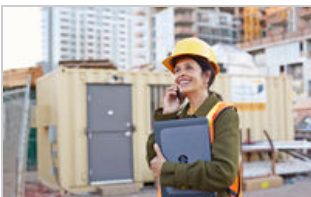
Two creative professionals using a HP ZBook 14 G2 Mobile



Two men working on a HP 14 G2 ZBook Mobile workstation while



Two men working while using a HP notebook.



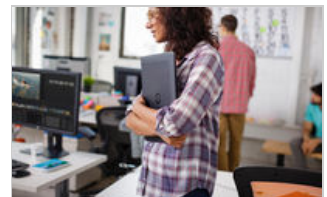
Woman construction worker using a HP ZBook 14G2 Mobile



Woman holding a HP ZBook 14 G2 Mobile Workstation while at the



Woman holding an HP Workstation notebook in a creative office.



Woman holding an HP Workstation notebook in a creative office.



Woman uses a HP ZBook 14G2 Mobile Workstation.



Woman using a HP ZBook 14 G2 Mobile Workstation



Woman using a HP ZBook 14G2 Mobile Workstation while



Woman using a HP ZBook 14G2 Mobile Workstation while

---

## Videos (9)

[HP ZBook Mobile Workstations](#)

[HP and Rakuno Gakuen University](#)

[Factory Five Racing](#)

[HP DreamColor Technology for Media and Entertainment](#)

[HP Configuration and Deployment Services](#)

[Configuration and Deployment Services Video](#)

[Hillsborough County Public Schools and HP Z Workstations](#)

[HP OSF and Jump Trading: Enabling better patient outcomes - Shorter Version](#)

[HP Z Workstations Innovations](#)

---

## Buscar recursos adicionales (Asset Hub)

### [Buscar recursos adicionales](#)

Este vínculo solo se proporciona para fines informativos y por comodidad. HP Sales Central no asume ninguna responsabilidad en cuanto a la precisión, la legalidad o el contenido del sitio externo ni de los vínculos subsiguientes. Póngase en contacto con el sitio externo para obtener respuestas a las preguntas relacionadas con su contenido.

## Dispositivos de audio/multimedia y comunicación

### Auriculares

Activo	Auricular individual inalámbrico para CU HP	W3K08AA
Activo	Auricular individual inalámbrico para CU HP	W3K08UT
Activo	Auriculares cableados para comunicaciones unificadas HP	K7V17UT
Activo	Auriculares dobles inalámbricos para CU HP	W3K09AA
Activo	Auriculares estéreo de 3,5 mm HP	T1A66AA
Activo	Auriculares estéreo USB HP	T1A67AA

### Teléfonos

Activo	Teléfono con micrófono y altavoz para comunicaciones unificadas HP	K7V16UT
--------	--	---------

### Altavoces

Activo	Teléfono con altavoz USB HP	X7N17AA
--------	-----------------------------	---------

## Baterías/cargadores/adaptadores

### Adaptadores de CA

Activo	Adaptador combinado de perfil bajo HP 90 W con USB	H6Y84AA
Activo	Adaptador combinado de perfil bajo HP 90 W con USB	H6Y84UT
Activo	Adaptador de CA de perfil bajo HP de 65W	H6Y82UT
Activo	Adaptador de CA de perfil bajo HP de 90W	H6Y83UT
Activo	Llave de CC de 7,4 a 4,5 mm HP	K0Q39AA

### Baterías

Activo	Batería de larga duración para notebooks HP CM03XL	E7U24AA
Activo	Batería de larga duración para notebooks HP CM03XL	E7U24UT
Activo	Batería de larga duración para notebooks HP OD06XL	H6L25UT

## Bases y armarios

### Carros

Activo	Carrito de carga administrada para 30 dispositivos HP V2	T9E85AA
Activo	Carrito de carga de 32 U HP Essential	1HC89AA
Activo	Carrito de carga para 30 dispositivos HP V2	T9E86AA
Activo	Carro de carga administrada HP 20 V2	T9E83AA
Activo	Carro de carga HP 20 V2	T9E84AA

### Bases para monitor

Activo	Base ajustable HP para dos monitores	AW664AA
Activo	Base ajustable HP para dos monitores	AW664UT

### Bases para notebook y monitor

Activo	Base ajustable HP para monitor	AW663AA
Activo	Base ajustable HP para monitor	AW663UT

Activo	Soporte de pantalla y notebook HP II	E8G00AA
--------	--------------------------------------	---------

### Bases para notebook

Activo	Brazo de 2do monitor para escritorios rotativos HP	W3Z74AA
Activo	Soporte de notebook de doble bisagra HP II	E8F99AA
Activo	Soporte de notebook de doble bisagra HP II	E8F99UT
Activo	Soporte para escritorios rotativos HP	W3Z73AA

### Maletines y Cubiertas

#### Mochilas

Activo	Mochila con alimentación HP de 17,3 pulg.	1JJ05AA
Activo	Mochila de color midnight HP Exec de 15,6"	1KM17AA
Activo	Mochila de color midnight HP Exec de 17,3"	1KM16AA
Activo	Mochila negra deportiva HP	GN073AA
Activo	Mochila para empresas HP	H5M90UT
Activo	Mochila para HP Essential	H1D24UT

#### Cajas

Activo	Bolso de bandolera ejecutivo negro de 15,6 HP	P6N21AA
Activo	Bolso de bandolera ejecutivo negro de 15,6 HP	P6N21UT
Activo	Carga superior de cuero negro de 17,3 HP	P6N25AA
Activo	Carga superior de cuero negro de 17,3 HP	P6N25UT
Activo	HP Evolution 17in Vertical Roller	RC441AA
Activo	Maletín de apertura superior HP Business	H5M92UT
Activo	Maletín de apertura superior HP Essential	H2W17AA
Activo	Maletín de apertura superior HP Essential	H2W17UT
Activo	Maletín de carga superior de cuero marrón ejecutivo de 17,3" HP	P6N24AA
Activo	Maletín de carga superior de cuero marrón ejecutivo de 17,3" HP	P6N24UT
Activo	Maletín de carga superior de cuero negro de 15,6" HP Executive	1LG83AA
Activo	Maletín de carga superior ejecutivo delgado negro de 15,6 HP	P6N20AA
Activo	Maletín de carga superior ejecutivo delgado negro de 15,6 HP	P6N20UT
Activo	Maletín de carga superior ejecutivo marrón de 15,6 HP	P6N19AA
Activo	Maletín de carga superior ejecutivo marrón de 15,6 HP	P6N19UT
Activo	Maletín de carga superior ejecutivo negro de 15,6 HP	P6N18AA
Activo	Maletín de carga superior ejecutivo negro de 15,6 HP	P6N18UT
Activo	Maletín de carga superior ejecutivo negro TSA HP 15.6	P6N26AA
Activo	Maletín de carga superior ejecutivo negro TSA HP 15.6	P6N26UT
Activo	Maletín de color midnight HP Exec de 15,6"	1KM15AA
Activo	Maletín de nylon para notebook HP Targus Evolution Plus	PE838A
Activo	Maletín para puntos de control HP Evolution	BM147AA
Activo	Mochila ejecutiva marrón de 15,6 HP	P6N22AA
Activo	Mochila ejecutiva marrón de 15,6 HP	P6N22UT
Activo	Mochila ejecutiva negra de 17,3 HP	P6N23AA

Activo	Mochila ejecutiva negra de 17,3 HP	P6N23UT
--------	------------------------------------	---------

## Replicadores de puertos y anclaje

### Estaciones de Conexión

Activo	Base de monitor HP	M9X76AA
Activo	Estación de acoplamiento HP UltraSlim	D9Y32AA
Activo	Estación de acoplamiento HP UltraSlim	D9Y32UT

### Replicadores de puerto

Activo	Base de viaje HP USB	T0K30AA
Activo	Base de viaje HP USB	T0K30UT
Activo	Replicador de puerto HP 3005pr USB3	Y4H06AA
Activo	Replicador de puerto HP 3005pr USB3	Y4H06UT

## Teclados/ratones/monitores y dispositivos de entrada

### Kits de teclado y mouse

Activo	Teclado inalámbrico HP (Link-5)	T6U20AA
Activo	Teclado y mouse delgados inalámbricos HP	T6L04AA
Activo	Teclado y mouse delgados USB HP	T6T83AA
Activo	Teclado y mouse delgados USB HP	T6T83UT

### Teclados

Activo	Teclado HP Conferencing	K8P74UT
--------	-------------------------	---------

### Mouse

Activo	Mouse Bluetooth ultradelgado HP	L9V78AA
Activo	Mouse con Bluetooth X4000bHP	H3T50AA
Activo	Mouse de viaje USB	G1K28AA
Activo	Mouse delgado Bluetooth HP	F3J92AA
Activo	Mouse delgado Bluetooth HP	F3J92UT
Activo	Mouse HP Touch to Pair	H6E52UT
Activo	Mouse inalámbrico de sujeción cómoda HP	H2L63AA
Activo	Mouse inalámbrico ultra móvil HP	H6F25AA
Activo	Mouse inalámbrico ultradelgado HP SE	L9V77AA
Activo	Ratón láser de 3 botones USB de HP	H4B81AA

## Memoria

### Memoria DDR3

Activo	SODIMM de 4GB DDR3L-1600 1,35 V de HP	H6Y75AA
Activo	SODIMM de 8GB DDR3L-1600 1,35 V de HP	H6Y77AA

## Unidades y almacenamiento de PC

### Unidades de DVD de PC

Activo	Unidad HP externa USB DVDRW	F2B56AA
Activo	Unidad HP externa USB DVDRW	F2B56UT

#### Unidades de disco duro SATA de PC

Activo	Unidad de disco duro SATA HP de 500 GB, 7200 rpm	F3B97AA
--------	--	---------

#### Unidades de estado sólido de PC

Activo	Unidad de estado sólido 2,5 de 521 GB HP	J2V75AA
Activo	Unidad de estado sólido SATA de 2,5" y 240 GB HP	T3Y75AA
Activo	Unidad de estado sólido SED de 256 GB HP Opal2	K1Z11AA

---

### Seguridad y protección

#### Cerraduras de PC

Activo	Bloqueo de cable para base de expansión con clave maestra HP	AY474AA
Activo	Bloqueo de cable para base de expansión HP	AU656AA

#### Filtro de privacidad

Activo	Filtro de privacidad HP 14 pulg.	J6E65AA
--------	----------------------------------	---------



## Monitores para empresas

### Pantallas EliteDisplay

Activo	Monitor curvo HP EliteDisplayS340c de 34 pulgadas	V4G46AA
Activo	Monitor de carga inalámbrica HP EliteDisplay S240uj USB-C	T7B66AA
Activo	Monitor HP EliteDisplay E222 de 21,5 pulgadas	M1N96AA
Activo	Monitor HP EliteDisplay E232 de 23 pulgadas	M1N98AA
Activo	Monitor HP EliteDisplay E232 de 23 pulgadas, solo cabezal	N2Q02AA
Activo	Monitor HP EliteDisplay E240 de 23,8 pulgadas	M1N99AA
Activo	Monitor HP EliteDisplay E242 de 24 pulgadas	M1P02AA
Activo	Monitor HP EliteDisplay E242 de 24 pulgadas, solo cabezal	N0Q25AA
Activo	Monitor Micro Edge HP EliteDisplay S240n de 23,8 pulgadas	W9A88AA
Activo	Monitor para videoconferencias de 23,8" HP EliteDisplay E240c	M1P00AA
Activo	Monitor táctil de 23" HP EliteDisplay E230t	W2Z50AA

### Pantalla de formato grande

Activo	Pantalla HP LD5511 de formato grande de 55"	T5X84AA
--------	---	---------

### ProDisplays

Activo	Monitor de 20" HP ProDisplay P203	X7R53AA
Activo	Monitor de 21,5" HP ProDisplay P223	X7R61AA
Activo	Monitor de 21,5" HP ProDisplay P223a	X7R62AA
Activo	Monitor HP ProDisplay P240va de 23,8 pulgadas	N3H14AA
Activo	Monitor para videoconferencias de 21,5" HP ProDisplay P222c	L4J08AA

### Pantallas Value

Activo	Monitor HP V194 de 18,5"	V5E94AA
Activo	Monitor HP V223 de 21,5"	V5G70AA
Activo	Monitor HP V244h de 23,8 pulgadas	W1Y58AA
Activo	Monitor HP VH22 de 21,5 pulgadas	V9E67AA



## Servicios HP Care

### Servicios de atención comercial de sistemas personales

Activo	1 año de soporte HP de hardware posgarantía en el lugar, al siguiente día hábil, con cobertura en viajes para notebooks	U4420PE
Activo	1 año de soporte HP de hardware posgarantía en el lugar, al siguiente día hábil, para notebooks	U4416PE
Activo	1 año de soporte HP de HW posgarantía en el lugar, al siguiente día hábil, con retención de soportes defectuosos para notebooks	HP715PE
Activo	1 año de soporte HP de HW posgarantía en el lugar, al siguiente día hábil, con retención de soportes defectuosos y en viaje para NB	UJ890PE
Activo	3 años de servicio HP de sustitución de batería para Notebooks (solo 1 evento)	UL558E
Activo	3 años de soporte HP de hardware dentro de las 48 horas de la llamada para reparación 9 x 5, para notebooks	UE352E
Activo	3 años de soporte HP de hardware en el lugar, al siguiente día hábil, con cobertura en viajes para notebooks	UE380E
Activo	3 años de soporte HP de hardware en el lugar, al siguiente día hábil, con retención de soportes defectuosos para notebooks	UG840E
Activo	3 años de soporte HP de HW en el lugar, al siguiente día hábil, con protección contra daños accidentales-G2 para notebooks	UF631E
Activo	3 años de soporte HP de HW en el lugar, al siguiente día hábil, con protección contra daños accidentales-G2 y en viaje para notebooks	UQ845E
Activo	3 años de soporte HP de HW en el lugar, al siguiente día hábil, con protección contra daños accidentales-G2 y retención de soportes defectuosos y en viaje para notebooks	UQ846E
Activo	3 años de soporte HP de HW en el lugar, al siguiente día hábil, con retención de soportes defectuosos y cobertura en viaje para NB	UJ339E
Activo	4 años de soporte HP de hardware de sustitución de batería para notebooks (1 sustitución)	US467E
Activo	4 años de soporte HP de hardware en el lugar, al siguiente día hábil, con cobertura en viajes para notebooks	UE381E
Activo	4 años de soporte HP de hardware en el lugar, al siguiente día hábil, para notebooks	UF633E
Activo	4 años de soporte HP de HW en el lugar, al siguiente día hábil, con protección contra daños accidentales-G2 para notebooks	UG838E
Activo	4 años de soporte HP de HW en el lugar, al siguiente día hábil, con protección contra daños accidentales-G2 y en viaje para notebooks	UQ847E
Activo	4 años de soporte HP de HW en el lugar, al siguiente día hábil, con protección contra daños accidentales-G2 y retención de soportes defectuosos y en viaje para notebooks	UQ848E
Activo	4 años de soporte HP de HW en el lugar, al siguiente día hábil, con retención de soportes defectuosos para notebooks	UG841E
Activo	4 años de soporte HP de HW en el lugar, al siguiente día hábil, con retención de soportes defectuosos y cobertura en viaje para NB	UJ340E
Activo	5 años de soporte HP de hardware en el lugar, al siguiente día hábil, con cobertura en viajes para notebooks	UE382E
Activo	5 años de soporte HP de hardware en el lugar, al siguiente día hábil, para notebooks	UF635E
Activo	5 años de soporte HP de HW en el lugar, al siguiente día hábil, con retención de soportes defectuosos y cobertura en viaje para NB	UJ341E
Activo	5 años de soporte HP in situ dentro de las 4 horas 9 x 5 para hardware de notebooks/tablets	UF636E
Activo	Asistencia técnica HP solo para hardware de portátil/PC tablet, respuesta en 4 horas, disponible 9 horas al día, 5 días a la semana, durante 3 años	UF630E
Activo	Asistencia técnica HP solo para hardware de portátil/PC tablet, respuesta en 4 horas, disponible 9 horas al día, 5 días a la semana, durante 4 años	UF634E

Activo

Servicio presencial HP sólo para notebook, 5 años con respuesta al día siguiente laborable, con retención de soportes dañados

UG842E

## Especificaciones detalladas

### Accesorios

Base de expansión ultradelgada HP 2013 D9Y32AA; Batería para notebook (Slice) C006XL HP E7U23AA; Mouse láser con 3 botones HP H4B81AA; Candado con cable para base de expansión HP AU656AA; Adaptador de CA inteligente de 90W HP H6Y90AA; Soporte para notebook y pantalla HP AW662AA

### Alimentación

Adaptador de CA inteligente y delgado de 65 W (externo)

### Ambiental

Halógeno bajo

### Anuncio Copyright

© Copyright 2014, 2015. Hewlett-Packard Development Company, L.P. La información que contiene este documento está sujeta a cambios sin previo aviso. Las únicas garantías de los productos y servicios HP son las estipuladas en las declaraciones expresas de garantía que los acompañan. Nada de lo aquí indicado debe interpretarse como una garantía adicional. HP no se responsabilizará por errores técnicos o editoriales ni por omisiones en el presente documento.

### Audio

Sonido DTS Studio Sound™ (solamente con sistemas operativos Windows). Altavoces estéreo y micrófono integrado (conjunto de micrófono doble cuando cuenta con la cámara web opcional). Botón para silenciar el volumen, teclas de función para subir y bajar el volumen. Conector combinado de entrada de micrófono/salida de auriculares estéreo.

### Aviso legal

HP recomienda Windows 10 Pro.

### Cámara

Cámara web HD de 720p

### Chipset

Chipset integrado con el procesador

### Código UNSPSC

43211503

### Descripción del disco duro

SATA de 1 TB y 7200 rpm

### Dimensiones mínimas (anch. x prof. x alt.)

13,35 x 9,33 x 0,83 pulg.

### Dimensiones mínimas (anch. x prof. x alt.)

339 x 237 x 21 mm

### Dispositivo apuntador

Panel táctil con botón de encendido/apagado, desplazamiento en dos sentidos, gestos, dos botones de selección; Pointstick con dos botones de puntero adicionales; Panel táctil sensor de imagen

### Duración de la batería

iones de litio de 3 celdas y 50 Wh: Hasta 15 horas y 15 minutos

### Eficiencia de energía

Certificación ENERGY STAR®

### Especificaciones

<http://www8.hp.com/h20195/v2/GetDocument.aspx?docname=c04476391>

### Exención de responsabilidad legal [01]

[7] HP RGS requiere un sistema operativo Windows o Linux y acceso a Internet.

### Exención de responsabilidad legal [02]

[8] HP Performance Advisor requiere Windows y acceso a Internet.

### Exención de responsabilidad legal de imagen

La imagen del producto puede diferir del producto real

**Familia de procesador**

Procesador Intel® Core™ i5 de 5ta generación

**Garantía**

Garantía limitada estándar de 3 años para piezas y mano de obra, según el país (posibilidades de ampliación), garantía limitada de 3 años para la batería principal

**Gestión de seguridad**

Lector de tarjetas inteligentes integrado; HP Spare Key; Inicio de sesión en un paso; Chip de seguridad incorporado TPM 1.2 independiente con certificación Common Criteria EAL4+ Augmented; Ranura para candado de seguridad; Compatibilidad con Intel AT; Sensor de huellas digitales HP (opcional); Computrace con agente de seguimiento GPS

**Gráficos**

Gráficos Intel® HD 5500

**Gráficos**

Integrada

**Información adicional sobre HP en los países**

[hp.com](http://hp.com)

**Información sobre marcas comerciales**

Intel y Core son marcas de Intel Corporation en EE. UU. y otros países. Bluetooth es una marca comercial de su propietario y es utilizada por Hewlett-Packard Company bajo licencia. Qualcomm y Gobi son marcas comerciales de Qualcomm Incorporated, registradas en Estados Unidos y otros países. Las marcas comerciales de Qualcomm Incorporated se usan con permiso. ENERGY STAR es una marca comercial registrada de la Agencia de Protección Medioambiental de Estados Unidos. Todas las otras marcas comerciales pertenecen a sus respectivos propietarios. Para las patentes de DTS, consulte <http://patents.dts.com>. Fabricado bajo licencia de DTS Licensing Limited. DTS, el símbolo y DTS y el símbolo juntos son marcas registradas, y DTS Sound+ es una marca comercial de DTS, Inc. © DTS, Inc. Todos los derechos reservados.

**Interfaz de red**

Conexión de red Intel I218-LM Gigabit integrada

**Intervalo de humedad en funcionamiento**

10 a 90% RH

**Margen de temperaturas operativas**

0 a 35° C (sin grabación óptica)

**Margen de temperaturas operativas**

32 a 95° C (sin grabación óptica)

**Memoria y almacenamiento**

Memoria de 16 GB; Almacenamiento HDD de 1 TB

**Memoria, estándar**

16 GB de SDRAM DDR3L-1600 (2 x 8 GB)

**Monitor**

Pantalla HD SVA eDP antirreflejo con retroiluminación LED de 35,56 cm (14") en diagonal (1366 x 768)

**Monitor**

Pantalla HD SVA eDP de 35,56 cm (14")

**Nombre clave**

ChicletW 14

**Nota al pie de especificaciones técnicas**

[1] No todos los recursos están disponibles en todas las ediciones o versiones de Windows. Los sistemas pueden requerir la actualización o la compra por separado de hardware, controladores, software o BIOS para aprovechar al máximo la funcionalidad Windows. Windows 10 se actualiza automáticamente, esta función está siempre activada. Es posible que se apliquen tarifas de ISP y con el tiempo quizás existan requisitos adicionales para las actualizaciones. Consulte

<http://www.microsoft.com>

**Nota al pie de especificaciones técnicas**

[10] HP Drive Encryption requiere Windows. Los datos están protegidos antes del inicio de sesión de Drive Encryption. Al apagar o hibernar el equipo, se cierra la sesión de Drive Encryption y no se permite el acceso a los datos.

**Nota al pie de especificaciones técnicas**

[11] Microsoft Security Essentials (Windows 7) y Microsoft Defender (Windows 8) requieren acceso a Internet.

**Nota al pie de especificaciones técnicas**

[12] HP PageLift requiere Windows 8.

**Nota al pie de especificaciones técnicas**

[13] ePrint requiere una conexión de Internet a una impresora web HP y cuenta de HP ePrint (para obtener una lista de impresoras y tipos de documentos e imágenes admitidos y otros detalles de HP ePrint, consulte [www.hp.com/go/businessmobileprinting](http://www.hp.com/go/businessmobileprinting)).

**Nota al pie de especificaciones técnicas**

[14] El agente Computrace viene desactivado; el usuario debe activarlo al comprar una suscripción. Las suscripciones pueden comprarse por plazos de varios años. El servicio es limitado; consulte a Absolute para informarse sobre la disponibilidad fuera de EE.UU.

**Nota al pie de especificaciones técnicas**

[15] Registro EPEAT® donde corresponda. El registro EPEAT varía según el país. Consulte [www.epeat.net](http://www.epeat.net) para ver el estado de registro en cada país.

**Nota al pie de especificaciones técnicas**

[16] Las fuentes de alimentación externas, los cables de alimentación, los cables y los periféricos no tienen un nivel bajo de halógeno. Es posible que las piezas de repuesto obtenidas después de la compra no tengan un nivel bajo de halógeno.

**Nota al pie de especificaciones técnicas**

[2] Este sistema tiene preinstalado el software Windows 7 Professional y también viene con una licencia y soportes del software Windows 8.1 Pro. Puede usar solamente una versión del software Windows a la vez. Para cambiar de versión, necesitará desinstalar una versión e instalar la otra. Debe hacer una copia de respaldo de todos sus datos (archivos, fotos, etc.) antes de desinstalar e instalar sistemas operativos para no perder nada.

**Nota al pie de especificaciones técnicas**

[3] Este sistema tiene preinstalado el software Windows 7 Professional y también viene con una licencia y soportes del software Windows 10 Pro. Puede usar solamente una versión del software Windows a la vez. Para cambiar de versión, necesitará desinstalar una versión e instalar la otra. Debe hacer una copia de respaldo de todos sus datos (archivos, fotos, etc.) antes de desinstalar e instalar sistemas operativos para no perder nada.

**Nota al pie de especificaciones técnicas**

[4] Multi-Core está diseñado para mejorar el rendimiento de determinados productos de software. Es posible que no todos los clientes o las aplicaciones de software necesariamente se beneficien con el uso de esta tecnología. Requiere un sistema informático de 64 bits. El rendimiento variará en función de su configuración de hardware y software. El sistema de numeración de Intel no es una medición de rendimiento superior.

**Nota al pie de especificaciones técnicas**

[5] Para discos duros, GB = 1000 millones de bytes. TB = 1 billón de bytes. La capacidad formateada real es menor. Se reservan hasta 20 GB del disco para el software de recuperación del sistema de Windows 7 y superiores.

**Nota al pie de especificaciones técnicas**

[6] La conexión inalámbrica 802.11 es un recurso complementario opcional y requiere un punto de acceso inalámbrico y servicio de Internet no incluidos. Disponibilidad limitada de puntos de acceso inalámbrico públicos.

**Nota al pie de especificaciones técnicas**

[7] El módulo de 4G LTE es opcional y requiere un contrato de servicio adquirido por separado. Comuníquese con un proveedor de servicios para consultar sobre la cobertura y la disponibilidad en su zona. Las velocidades de conexión variarán según el lugar, el entorno, las condiciones de la red y otros factores. 4G LTE no disponible en todos los productos ni en todas las regiones.

**Nota al pie de especificaciones técnicas**

[8] Se requiere contenido HD para ver imágenes HD.

**Nota al pie de especificaciones técnicas**

[9] HP Client Security requiere Windows.

**Nota de sistema operativo**

Este sistema tiene preinstalado el software Windows 7 Professional y también viene con una licencia y soportes del software Windows 10 Pro. Puede usar solamente una versión del software Windows a la vez. Para cambiar de versión, necesitará desinstalar una versión e instalar la otra. Debe hacer una copia de respaldo de todos sus datos (archivos, fotos, etc.) antes de desinstalar e instalar sistemas operativos para no perder nada.

**Nota sobre el peso (imperial)**

Starting weight is with PCIe SSD, 3-cell (50 Whr) battery, non-touch

**Nota sobre ranuras de expansión**

Admite SD de próxima generación en seguridad digital y es compatible con SDHC, SDXC

**Número de nota al pie de administración de seguridad**

[14]

**Número de nota al pie de software**

[9,10,11,12,13]

**Número de nota al pie sobre la especificación medio ambiental**

[16]

**Número de publicación de la hoja de datos**

4AA5-3655

**Peso**

A partir de 1,71 kg

**Peso**

A partir de 3,77 lb

**Peso del producto (cantidad)**

El peso inicial se determina con PCIe SSD, batería de 3 celdas (50 Whr), no táctil

**Procesador**

Intel® Core™ i5-5200U con gráficos Intel HD 5500 (2,2 GHz, hasta 2,7 GHz con tecnología Intel Turbo Boost, 3 MB de caché, 2 núcleos)

**Puertos**

3 USB 3.0; 1 USB 3.0 de carga; 1 DisplayPort; 1 combinación de entrada de micrófono/salida de auriculares estéreo; 1 corriente alterna; 1 RJ-45; 1 conector de expansión; 1 VGA; 1 conector de batería secundaria

**Punto clave de ventas MDA**

Windows 7 Professional 64 (a través de las actualizaciones de Windows 10 Pro 64)

**Ranuras de expansión**

1 secure digital; 1 lector de tarjetas inteligentes

**Ranuras de memoria**

2 SODIMM

**Sistema operativo**

Windows 7 Professional 64 (a través de las actualizaciones de Windows 10 Pro 64)

**Software**

Las estaciones de trabajo móviles HP incluyen una serie de títulos de software como: HP Performance Advisor, software HP Remote Graphics, HP Client Security, HP Drive Encryption (FIPS 140-2), Microsoft Security Essentials, Microsoft Defender, CyberLink Power DVD BD, HP ePrint Driver, HP PageLift. Consulte el documento de especificaciones rápidas de este producto para ver una lista completa del software preinstalado.

**Tamaño de pantalla (diagonal)**

14"

**Tamaño de pantalla (diagonal)**

35,56 cm (14")

**Teclado**

Teclado resistente a derrames con drenajes

**Tipo de batería**

iones de litio de 3 celdas y 50 Wh de larga duración HP

**Tipo de interfaz de red**

LAN

**Ubicación del puerto de E/S**

Lateral

*El producto puede diferir con respecto a las imágenes que aparecen. © Copyright 2015 HP Inc. La información incluida en este documento está sujeta a cambios sin previo aviso. Las únicas garantías de los servicios y productos de HP se establecen en las declaraciones de garantía explícita que acompañan a dichos servicios y productos. Nada de lo que aquí se indica debe interpretarse como una garantía adicional. HP no asume responsabilidad alguna.*